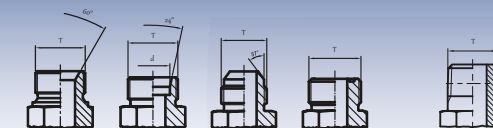
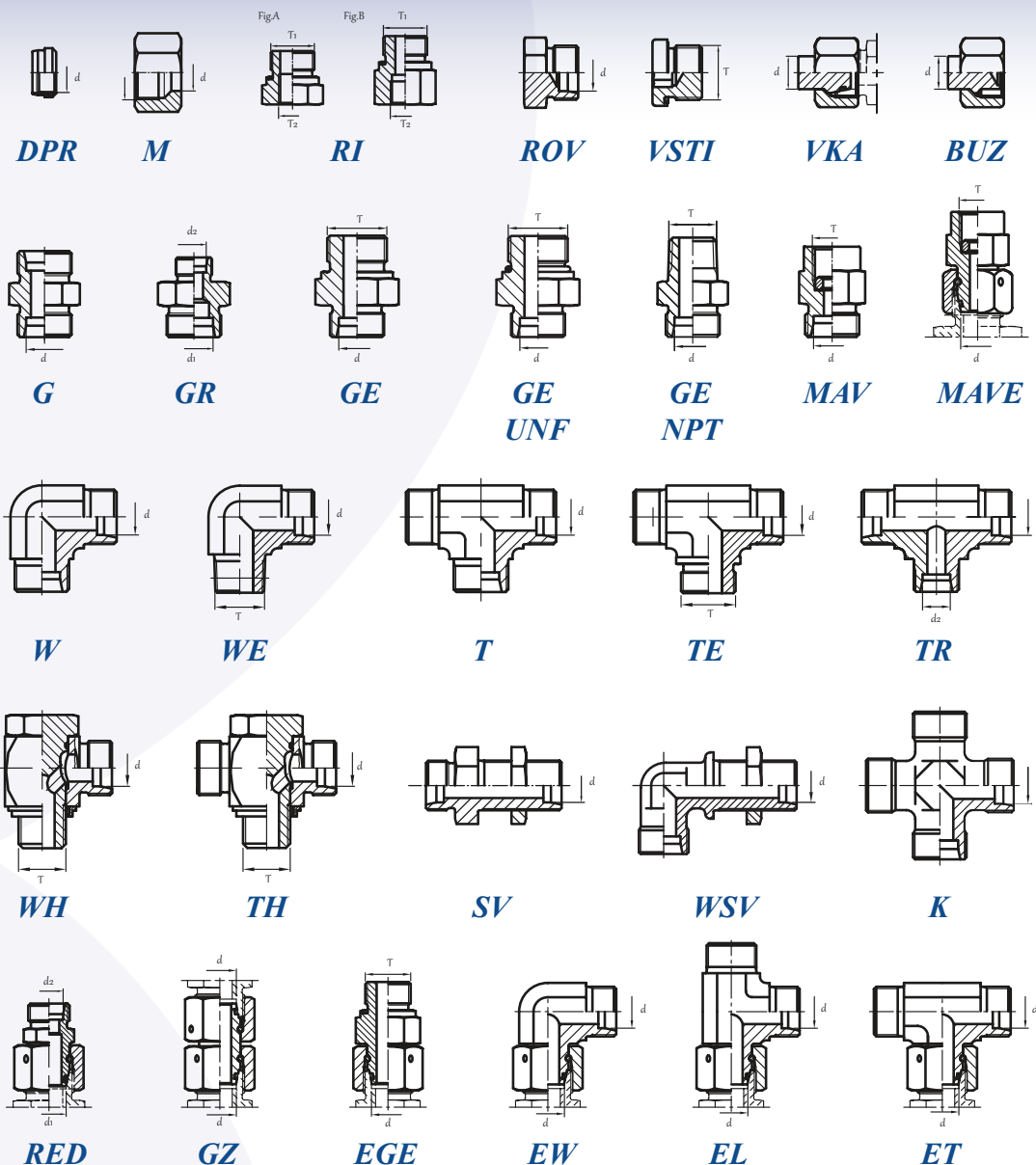


DIN csavarzat idomok (24°-os kúppal)



Külső menetméret	Belső menetméret	Menet emelkedés	BSP	Metr.	UNF JIC	UNF ORFS	NPT(F)
9,3 - 9,7	8,5 - 8,8	28 TPI	1/8"				
9,7 - 9,9	8,1 - 8,5	x 1,5		M10x1,5			
9,9 - 10,2	8,4 - 8,8	27 TPI					1/8"
10,9 - 11,1	9,7 - 10,1	20 TPI			7/16"-20		
11,6 - 11,9	10,1 - 10,5	x 1,5		M12x1,5			
12,4 - 12,7	11,4 - 11,8	20 TPI			1/2"-20		
12,9 - 13,1	11,4 - 11,8	19 TPI	1/4"				
13,4 - 13,7	10,9 - 11,3	18 TPI					1/4"
13,6 - 13,9	12,1 - 12,5	x 1,5		M14x1,5			
14,0 - 14,2	12,9 - 13,3	18 TPI			9/16"-18	9/16"-18	
15,6 - 15,9	14,0 - 14,4	x 1,5		M16x1,5			
16,3 - 16,6	14,9 - 15,4	19 TPI	3/8"				
16,8 - 17,1	14,2 - 14,6	18 TPI					3/8"
17,1 - 17,4	15,4 - 15,7	16 TPI				11/16"-16	
17,6 - 17,9	16,1 - 16,5	x 1,5		M18x1,5			
18,7 - 19,0	17,4 - 17,7	16 TPI			3/4"-16		
19,6 - 19,9	18,2 - 18,6	x 1,5		M20x1,5			
20,3 - 20,5	18,6 - 19,0	16 TPI				13/16"-16	
20,5 - 20,9	18,6 - 19,0	14 TPI	1/2"				
21,0 - 21,3	17,8 - 18,2	14 TPI					1/2"
21,6 - 21,9	20,1 - 20,5	x 1,5		M22x1,5			
22,0 - 22,2	20,3 - 20,7	14 TPI			7/8"-14		
22,6 - 22,9	20,6 - 21,0	14 TPI	5/8"				5/8"
23,6 - 23,9	22,1 - 22,5	x 1,5		M24x1,5			
25,1 - 25,3	23,1 - 23,5	14 TPI				1"-14	
25,6 - 25,9	24,0 - 24,4	x 1,5		M26x1,5			
26,3 - 26,6	24,1 - 24,5	14 TPI	3/4"				
26,6 - 26,9	23,1 - 23,5	14 TPI					3/4"
26,6 - 26,9	25,0 - 25,4	12 TPI			1.1/16"-12		
29,6 - 29,9	27,4 - 27,8	x 2		M30x2			
29,6 - 29,9	28,0 - 28,4	x 1,5		M30x1,5			
29,8 - 30,1	27,5 - 28,0	12 TPI			1.3/16"-12	1.3/16"-12	
33,0 - 33,2	30,2 - 30,6	11 TPI	1"				
33,0 - 33,3	31,2 - 31,5	12 TPI			1 5/16"-12		
35,6 - 35,9	33,5 - 33,8	x 2		M36x2			
35,6 - 35,9	34,1 - 34,4	x 1,5		M36x1,5			
36,0 - 36,3	33,8 - 39,1	12 TPI				1.7/16"-12	
37,6 - 37,9	36,1 - 36,4	x 1,5		M38x1,5			
40,9 - 41,2	39,2 - 39,5	12 TPI			1.5/8"-12		
41,6 - 41,9	38,9 - 39,3	11 TPI	1.1/4"				
41,6 - 41,9	39,4 - 39,8	x 2		M42x2			
41,8 - 42,1	37,7 - 38,0	11,5 TPI					1.1/4"
42,4 - 42,7	40,2 - 40,5	12 TPI				1.11/16"-12	
44,6 - 44,9	42,4 - 42,8	x 2		M45x2			
44,6 - 44,9	43,1 - 43,4	x 1,5		M45x1,5			
47,3 - 47,6	45,6 - 45,9	12 TPI			1.7/8"-12		
47,4 - 47,8	44,8 - 45,2	11 TPI	1.1/2"				
47,8 - 48,2	43,8 - 43,1	11,5 TPI					1.1/2"
50,4 - 50,7	48,1 - 48,4	12 TPI				2"-12	
51,6 - 51,9	49,4 - 49,6	x 2		M52x2			
51,6 - 51,9	50,1 - 50,4	x 1,5		M52x1,5			
59,3 - 59,6	56,6 - 56,9	11 TPI	2"				
60,0 - 60,3	55,8 - 56,2	11,5 TPI					2"



Gyorscsatlakozók

PAV1 - dugós kivitel



Névleges méret				Max. üzemi nyomás MPa	Névleges átfolyás l/min		Minimum repesztési nyomás			Olajkifolyás cc
DNP	BG	ISO	mm		dugó	hüvely	Párosított	MPa	MPa	
06	1	6.3	5	35	12	17	150	170	140	0.5
10	2	10	8.5	35	23	46	140	150	150	1.9
13	3	12.5	10.5	25	45	90	100	140	120	2.7
20	4	20	15.8	25	106	190	90	150	100	9.3
25	5	25	17.3	25	189	280	130	130	120	16
30	6	31.5	22.8	20	288	480	110	85	100	30
39	7	40	29.9	19	379	757	80	80	82	54
50	8	50	37.7	16	757	1000	65	96	100	120

1 MPa = 145.04 psi • 1 l = 0.264 gal

PLT4 - cseppmentes kivitel



Névleges méret				Max. üzemi nyomás MPa	Névleges átfolyás l/min		Minimum repesztési nyomás			Olajkifolyás cc
DNP	BG	ISO	mm		dugó	hüvely	Párosított	MPa	MPa	
04	0	5	4	50	3	9	250	210	250	0.006
06	1	6.3	6	40	12	24	190	190	190	0.008
13	2	10	8.6	35	23	46	150	170	160	0.010
20	3	12.5	10.7	35	45	90	170	150	170	0.012
22	4A	16	12.8	35	74	150	160	140	150	0.015
25	4	19	14.8	35	100	200	160	140	180	0.020
30	5	25	17.6	35	189	280	140	140	150	0.030

1 MPa = 145.04 psi • 1 l = 0.264 gal

PPV3 - dugós kivitel



Névleges méret				Max. üzemi nyomás MPa	Névleges átfolyás l/min		Minimum repesztési nyomás			Olajkifolyás cc
DNP	BG	ISO	mm		dugó	hüvely	Párosított	MPa	MPa	
06	1	6.3	5	35	12	17	100	240	170	0.5
10	2	10	8.5	30	23	46	130	150	130	1.9
13	3	12.5	10.5	25	45	90	95	160	110	2.7
20	4	20	15.7	25	106	190	120	140	110	9.3
25	5	25	17.3	22.5	189	280	90	110	100	16

1 MPa = 145.04 psi • 1 l = 0.264 gal

PPV3 - csavaros kivitel



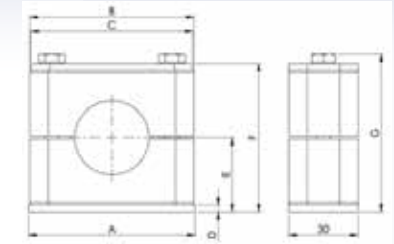
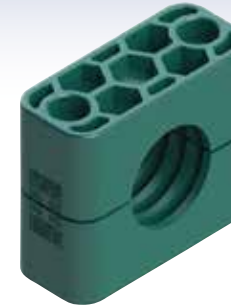
Névleges méret				Max. üzemi nyomás MPa	Névleges átfolyás l/min		Minimum repesztési nyomás			Olajkifolyás cc
DNP	BG	ISO	mm		dugó	hüvely	Párosított	MPa	MPa	
06	1	6.3	5	45	12	17	190	270	250	0.8
10	2	10	8.5	40	23	46	130	150	180	1.4
13	3	12.5	10.5	40	45	90	120	150	140	2.7
20	4	20	15.7	30	106	190	100	130	140	9.3
25	5	25	17.3	30	189	280	100	130	140	16
30	6	31.5	29.6	30	288	480	100	100	100	30

1 MPa = 145.04 psi • 1 l = 0.264 gal

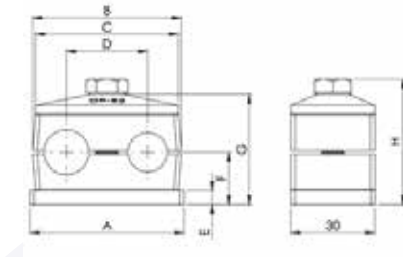
Az alapos ellenőrzések ellenére nem tudunk minden hibát kizárni és ezért nem vállalunk felelősséget a megadott adatokért.

Csőbilincsek

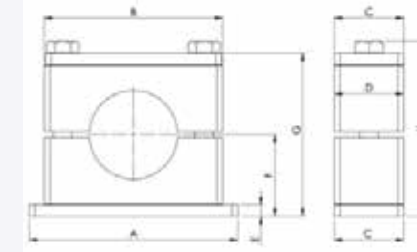
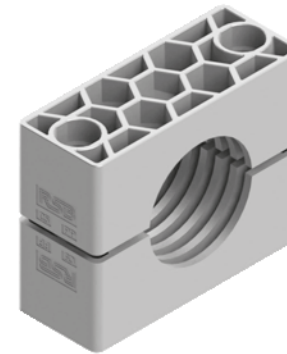
RAP - szimpla műanyag csőbilinc



RBP - dupla műanyag csőbilinc



RCA - alumínium csőbilinc



Öntőgépszerviz Kft.

MEGOLDÁSOK EGY KÉZBŐL

